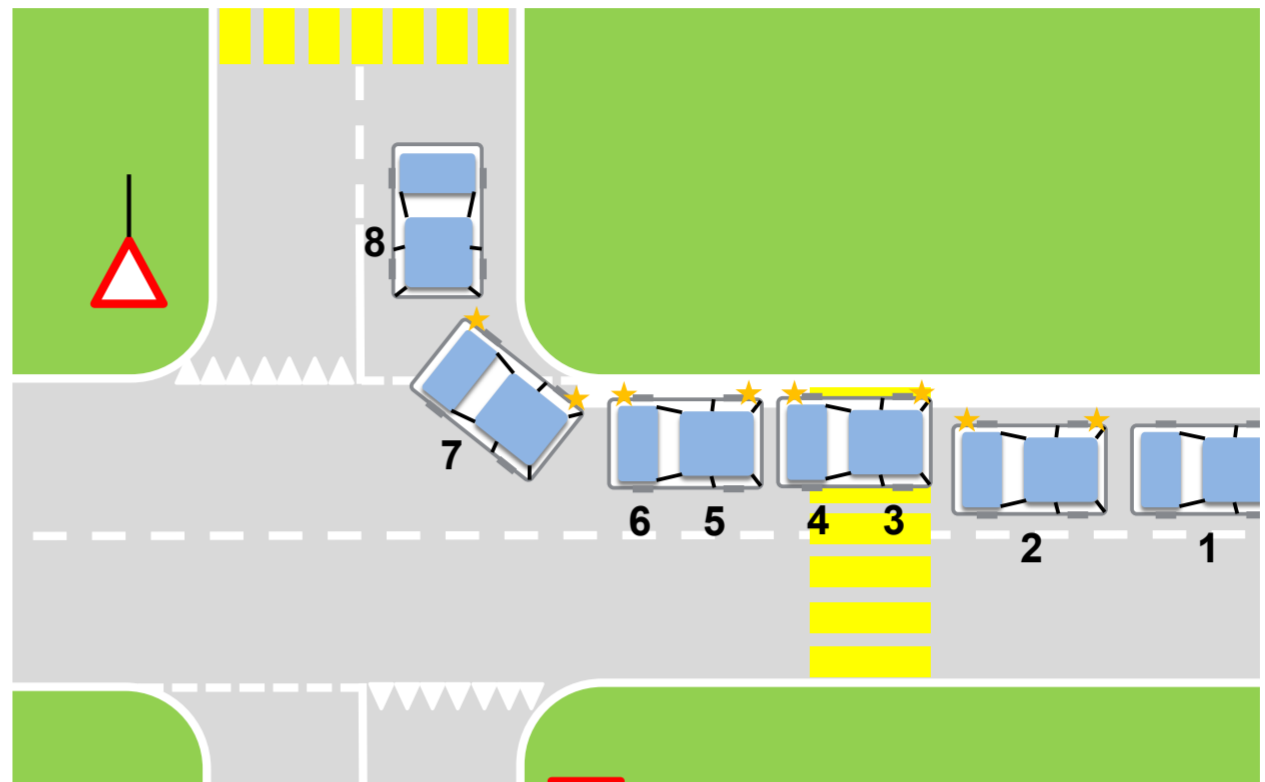


Abbiegen mit Blicksystematik



Abbiegen nach Rechts/Links

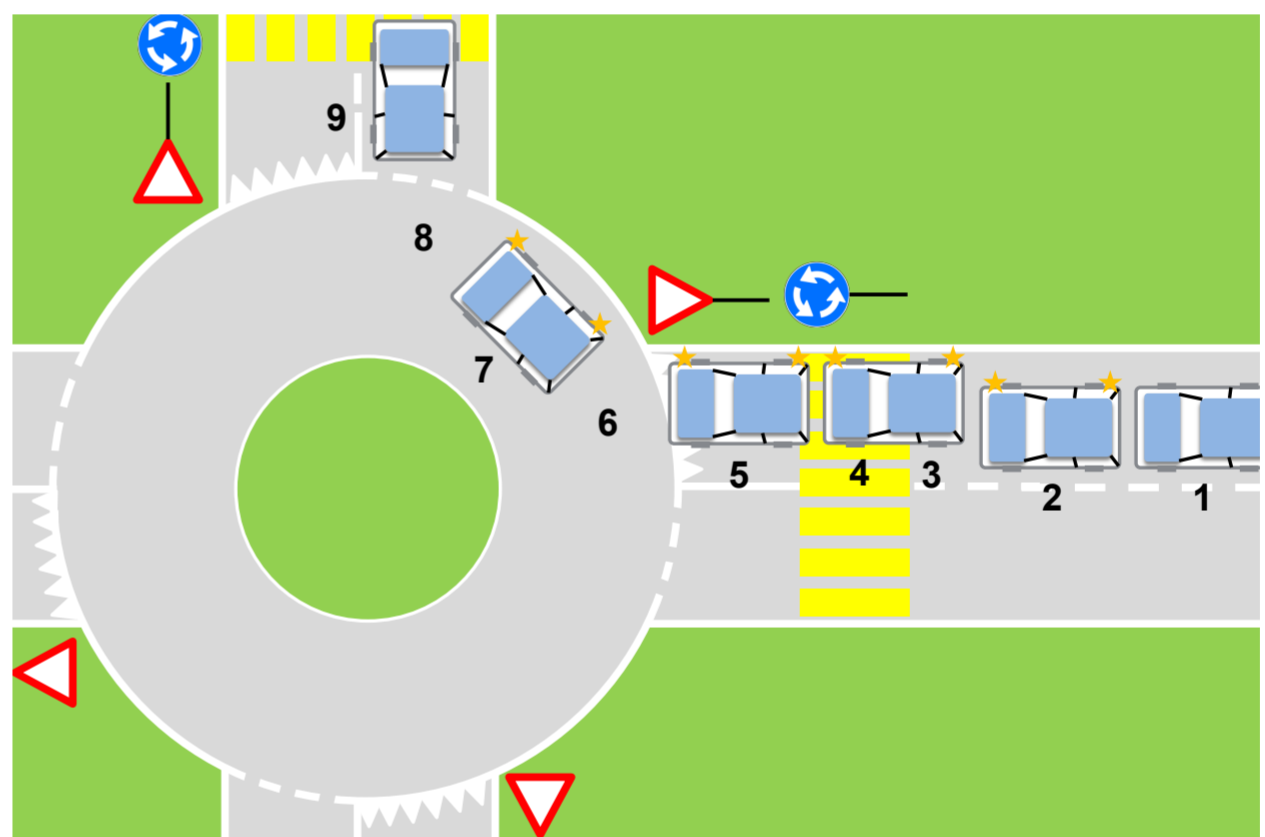
- 1 Blicksystematik (Innen-, Aussenspiegel, Seitenblick)
ca. 100m vor Verzweigung
- 2 Blinker
- 3 Geschwindigkeit anpassen
- 4 Einspuren (bis ca. 30cm zum Rand oder Führungslinie)
1 - 4 abgeschlossen ca. 2 bis 3 Wagenlängen vor Verzweigung
- 5 Orientierung Verkehr
- 6 Nachkontrolle (Seitenblick)
- 7 Abbiegen (Einlenken)
- 8 Nachbeobachtung Innenspiegel



Abbiegen im Kreisverkehr

1. Ausfahrt

- 1 Blicksystematik (Innen-, Aussenspiegel, Seitenblick)
ca. 100m vor Kreisel
- 2 Blinker rechts
- 3 Geschwindigkeit anpassen
- 4 Einspuren rechts (bis ca. 30cm zum Rand)
1 - 4 abgeschlossen ca. 2 bis 3 Wagenlängen vor Kreisel
- 5 Orientierung Verkehr (Achtung kein Vortritt, Verkehr von Links hat Vortritt)
- 6 Nachkontrolle (Seitenblick)
- 7 Einfahrt
- 8 Kreisel verlassen (Achtung oft folgt unmittelbar ein Fussgängerstreifen)
- 9 Nachbeobachtung Innenspiegel



2./3./4... Ausfahrt

- 1 Geschwindigkeit anpassen
- 2 Einspuren links (bis ca. 30cm zur Führungslinie)
1 - 2 abgeschlossen ca. 2 bis 3 Wagenlängen vor Kreisel
- 3 Orientierung Verkehr (Achtung kein Vortritt, Verkehr von Links hat Vortritt)
- 4 Einfahrt
- 5 Nachkontrolle (Seitenblick) ca. auf Höhe der letzten Einfahrt
- 6 Blinker rechts
- 7 Kreisel verlassen (Achtung oft folgt unmittelbar ein Fussgängerstreifen)
- 8 Nachbeobachtung Innenspiegel

