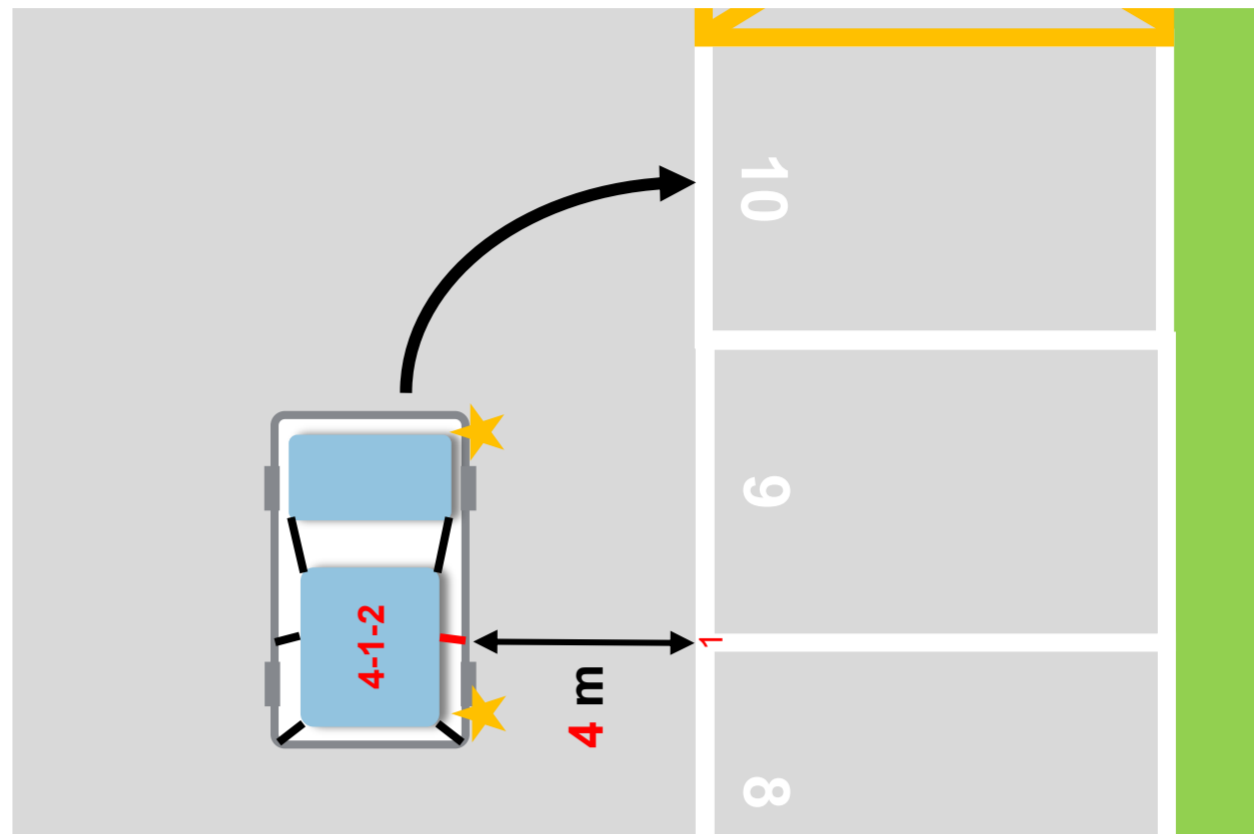


# Parken



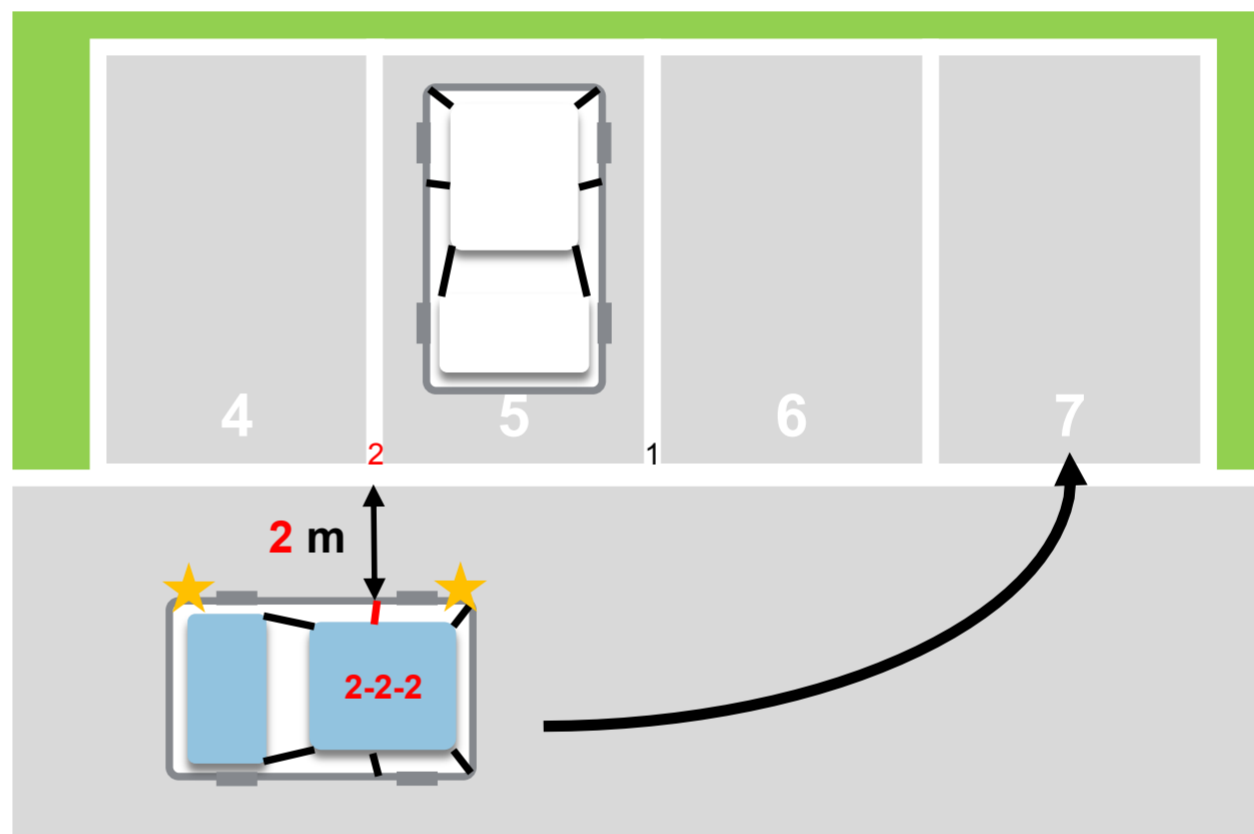
## Vorwärts

- 1 Blicksystematik (Innen-, Aussenspiegel, Seitenblick)
- 2 Blinker
- 3 Position 4-1-2 anfahren (4 m Abstand zum PP, 1 fremde Linie, 2 Säule ~ Sitzposition)
- 4 Volle Lenkung, Blick vorne Mitte PP
- 5 Räder gerade stellen
- 6 Korrektur nach Möglichkeit vorwärts, d.h. gerade rückwärts bis Seitenlinien sichtbar, dann Korrektur
- 7 Fahrzeug sichern ZKBH & Lenkradschloss aus
- 8 Parkkarte bei „Parkieren mit Parkscheibe“ setzen  
**KEIN** Spurwechsel beim vorwärts links!



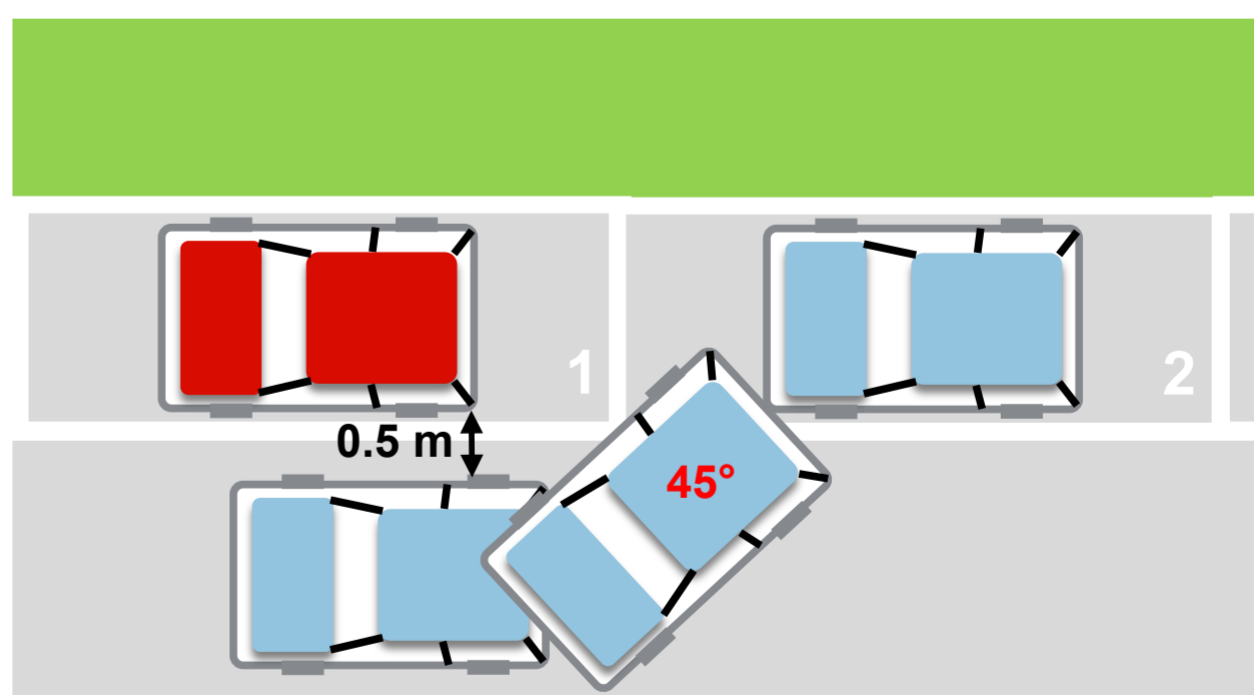
## Rückwärts

- 1 Blicksystematik (Innen-, Aussenspiegel, Seitenblick)
- 2 Blinker
- 3 Position 2-2-2 anfahren (2 m Abstand zum PP, 2 fremde Linie, 2 Säule ~ Sitzposition)
- 4 Rückwärtsgang, Fenster etwas öffnen, volle Lenkung, Rundumblick
- 5 Je nach PP breite und Lenkradius Auto Lenkung öffnen, Blick nach Hinten in Mitte PP
- 6 Korrektur nach Möglichkeit vorwärts und gerade rückwärts
- 7 Fahrzeug sichern ZKBH & Lenkradschloss aus
- 8 Parkkarte bei „Parkieren mit Parkscheibe“ setzen  
Spurwechsel beim rückwärts links!



## Seitwärts

- 1 Blicksystematik (Innen-, Aussenspiegel, Seitenblick)
- 2 Blinker
- 3 Parallel zum PP mit ca. 50 cm (Armlänge) anhalten
- 4 Rückwärtsgang, Fenster etwas öffnen, Rundumblick
- 5 Auf Höhe Stossstange anderes Fzg und unserer Rückbank voll Einlenken bis ca. 45°
- 6 Räder gerade stellen und zurück bis Hinterrad aussen auf PP Linie (Monitor darf **KURZ** benützt werden)
- 7 Volle Lenkung auf Gegenseite bis Fzg gerade
- 8 Korrektur **NUR** Rückwärts & nicht mehr hinaus fahren
- 9 Fahrzeug sichern ZKBH & Lenkradschloss aus
- 10 Parkkarte bei „Parkieren mit Parkscheibe“ setzen  
Spurwechsel beim seitwärts links!



**Grundregeln: Rundumblick, langsam fahren, volle Lenkung**